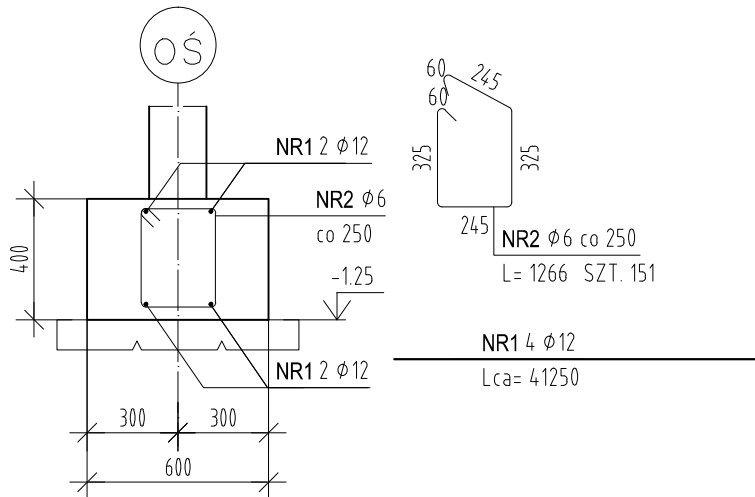


### Poz. ŁF1

Długość łączna elementu [m]: 37.5  
Naddatek na zakłady [%]: 10



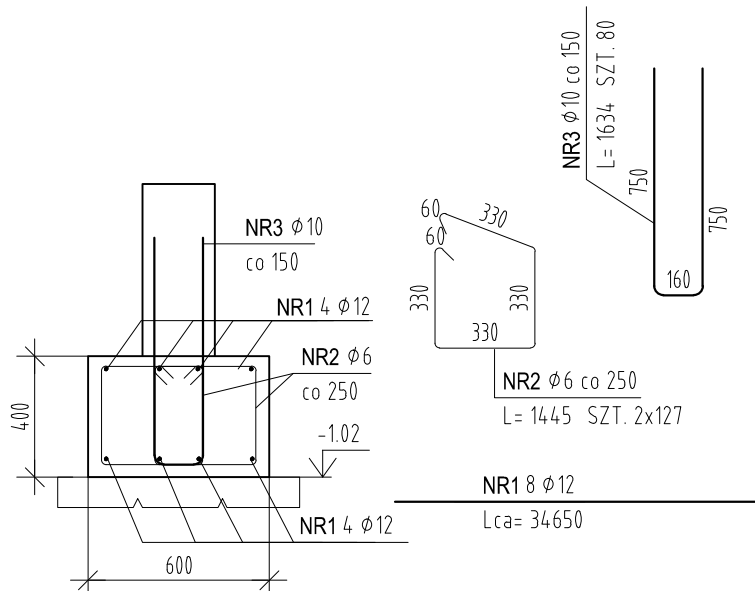
#### ZESTAWIENIE STALI ZBROJENIOWEJ

POZ.	NUMER PRĘTA	Ø [mm]	RODZAJ STALI	DŁUGOŚĆ [cm]	LICZBA SZTUK	DŁUGOŚĆ ŁĄCZNA [m]			
						A-IIIIN			
ŁF1	1	φ12	A-IIIIN	4125 (h)	4				165
	2	φ6	A-IIIIN	127	151				191.77
DŁUGOŚĆ RAZEM [m]						191.77			165
MASA JEDNOSTKOWA [kg/m]						0.222			0.888
MASA [kg]						42.57			146.52
MASA OGÓŁEM [kg]									189.09
WYKONAĆ: x 1									189.09

Uwaga. Wszystkie pręty są wymiarowane w osiach.  
Uwaga. Pręty z indeksem "h" zamawiać w długościach handlowych.  
Podane długości z indeksem "h" są długościami tylko do zliczeń. Proszę nie ciąć tych prętów na wymiar !!

### Poz. ŁF8

Długość łączna elementu [m]: 31.5  
Naddatek na zakłady [%]: 10



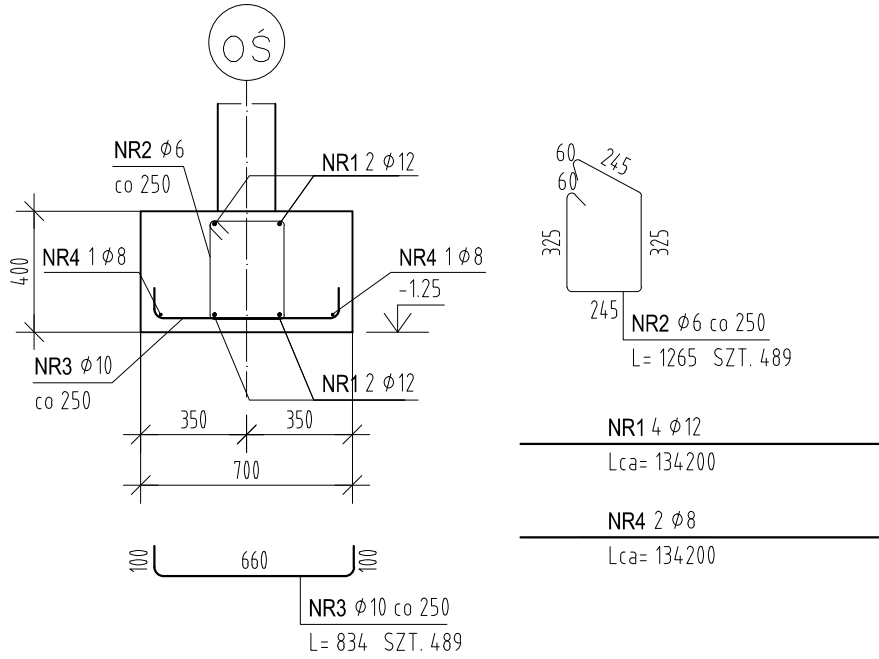
#### ZESTAWIENIE STALI ZBROJENIOWEJ

POZ.	NUMER PRĘTA	Ø [mm]	RODZAJ STALI	DŁUGOŚĆ [cm]	LICZBA SZTUK	DŁUGOŚĆ ŁĄCZNA [m]			
						A-IIIIN			
ŁF8	1	φ12	A-IIIIN	3465 (h)	8				
	2	φ6	A-IIIIN	145	254				368.3
	3	φ10	A-IIIIN	163	80				130.4
DŁUGOŚĆ RAZEM [m]						368.3			130.4
MASA JEDNOSTKOWA [kg/m]						0.222			0.888
MASA [kg]						81.76			246.15
MASA OGÓŁEM [kg]									408.37
WYKONAĆ: x 1									408.37

Uwaga. Wszystkie pręty są wymiarowane w osiach.  
Uwaga. Pręty z indeksem "h" zamawiać w długościach handlowych.  
Podane długości z indeksem "h" są długościami tylko do zliczeń. Proszę nie ciąć tych prętów na wymiar !!

### Poz. ŁF2

Długość łączna elementu [m]: 122.0  
Naddatek na zakłady [%]: 10



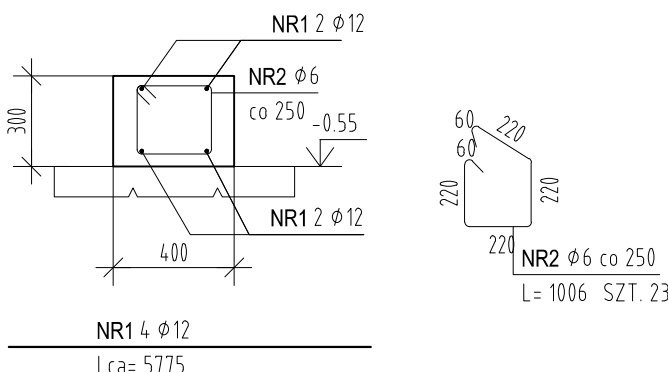
#### ZESTAWIENIE STALI ZBROJENIOWEJ

POZ.	NUMER PRĘTA	Ø [mm]	RODZAJ STALI	DŁUGOŚĆ [cm]	LICZBA SZTUK	DŁUGOŚĆ ŁĄCZNA [m]			
						A-IIIIN			
ŁF2	1	φ12	A-IIIIN	13420 (h)	4				536.8
	2	φ6	A-IIIIN	127	489				621.03
	3	φ10	A-IIIIN	83	489				405.87
	4	φ8	A-IIIIN	13420 (h)	2				268.4
DŁUGOŚĆ RAZEM [m]						621.03			536.8
MASA JEDNOSTKOWA [kg/m]						0.222			0.888
MASA [kg]						137.87			476.68
MASA OGÓŁEM [kg]									970.99
WYKONAĆ: x 1									970.99

Uwaga. Wszystkie pręty są wymiarowane w osiach.  
Uwaga. Pręty z indeksem "h" zamawiać w długościach handlowych.  
Podane długości z indeksem "h" są długościami tylko do zliczeń. Proszę nie ciąć tych prętów na wymiar !!

### Poz. ŁF9

Długość łączna elementu [m]: 5.5  
Naddatek na zakłady [%]: 5



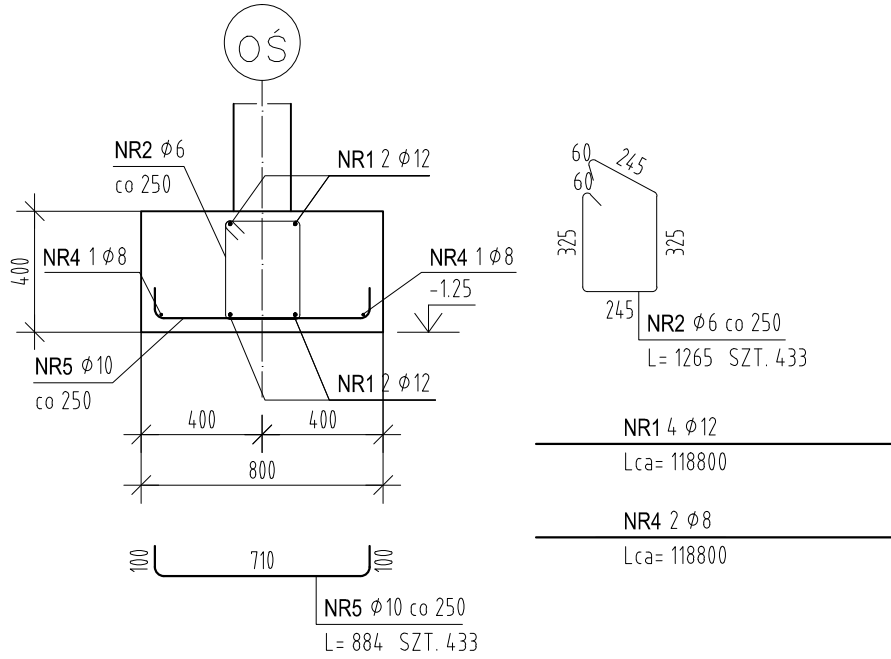
#### ZESTAWIENIE STALI ZBROJENIOWEJ

POZ.	NUMER PRĘTA	Ø [mm]	RODZAJ STALI	DŁUGOŚĆ [cm]	LICZBA SZTUK	DŁUGOŚĆ ŁĄCZNA [m]			
						A-IIIIN			
ŁF9	1	φ12	A-IIIIN	578 (h)	4				23.12
	2	φ6	A-IIIIN	101	23				23.23
DŁUGOŚĆ RAZEM [m]						23.23			23.12
MASA JEDNOSTKOWA [kg/m]						0.222			0.888
MASA [kg]						5.16			20.53
MASA OGÓŁEM [kg]									25.69
WYKONAĆ: x 1									25.69

Uwaga. Wszystkie pręty są wymiarowane w osiach.  
Uwaga. Pręty z indeksem "h" zamawiać w długościach handlowych.  
Podane długości z indeksem "h" są długościami tylko do zliczeń. Proszę nie ciąć tych prętów na wymiar !!

### Poz. ŁF3

Długość łączna elementu [m]: 108.0  
Naddatek na zakłady [%]: 10



#### ZESTAWIENIE STALI ZBROJENIOWEJ

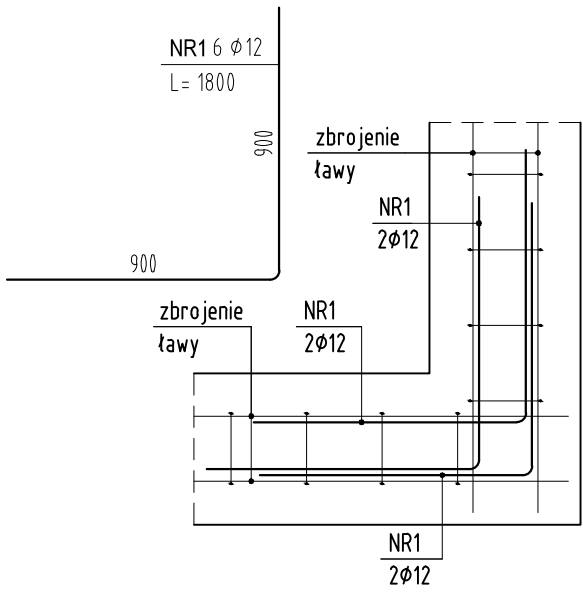
POZ.	NUMER PRĘTA	Ø [mm]	RODZAJ STALI	DŁUGOŚĆ [cm]	LICZBA SZTUK	DŁUGOŚĆ ŁĄCZNA [m]			
						A-IIIIN			
ŁF3	1	φ12	A-IIIIN	11880 (h)	4				475.2
	2	φ6	A-IIIIN	127	425				549.91
	4	φ8	A-IIIIN	11880 (h)	2				237.6
	5	φ10	A-IIIIN	88	433				381.04
DŁUGOŚĆ RAZEM [m]						549.91			475.2
MASA JEDNOSTKOWA [kg/m]						0.222			0.888
MASA [kg]						122.08			421.98
MASA OGÓŁEM [kg]									873.01
WYKONAĆ: x 1									873.01

Uwaga. Wszystkie pręty są wymiarowane w osiach.  
Uwaga. Pręty z indeksem "h" zamawiać w długościach handlowych.  
Podane długości z indeksem "h" są długościami tylko do zliczeń. Proszę nie ciąć tych prętów na wymiar !!

### Detal zbrojenia narożników ławy

TYP: NL

Wykonać x 13



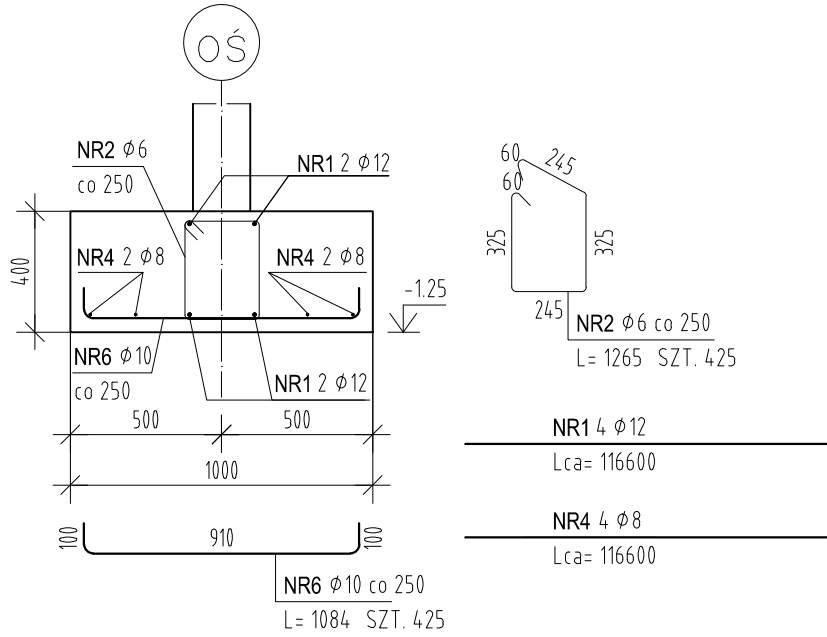
#### ZESTAWIENIE STALI ZBROJENIOWEJ

POZ.	NUMER PRĘTA	Ø [mm]	RODZAJ STALI	DŁUGOŚĆ [cm]	LICZBA SZTUK	DŁUGOŚĆ [m]			
						A-IIIIN			
NL	1	φ12	A-IIIIN	180	78				140.4
	2	φ6	A-IIIIN	180	200				360
DŁUGOŚĆ RAZEM [m]									140.4
MASA JEDNOSTKOWA [kg/m]									0.888
MASA [kg]									124.68
MASA OGÓŁEM [kg]									319.68
WYKONAĆ: x 1									319.68

Uwaga. Wszystkie pręty są wymiarowane w osiach.

### Poz. ŁF4

Długość łączna elementu [m]: 106.0  
Naddatek na zakłady [%]: 10



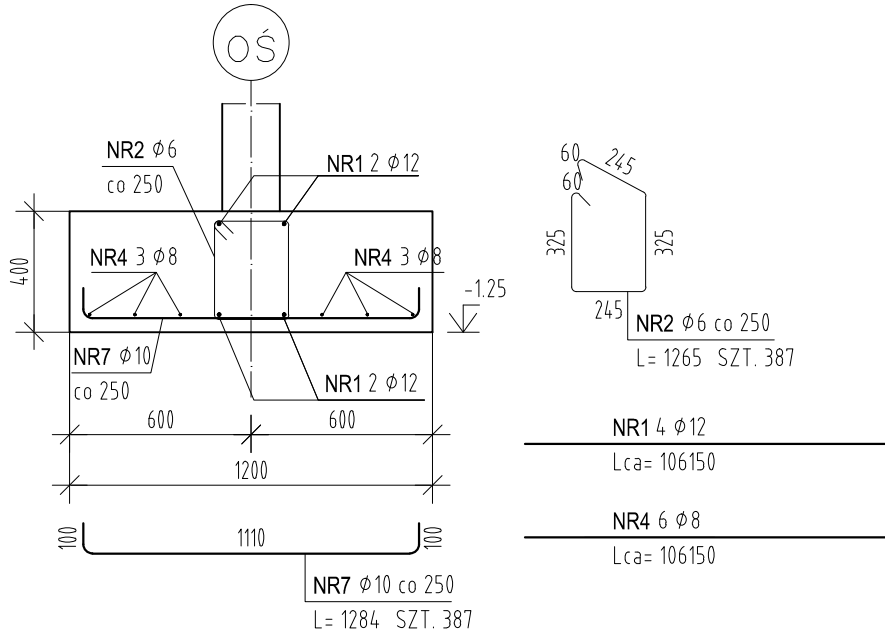
#### ZESTAWIENIE STALI ZBROJENIOWEJ

POZ.	NUMER PRĘTA	Ø [mm]	RODZAJ STALI	DŁUGOŚĆ [cm]	LICZBA SZTUK	DŁUGOŚĆ ŁĄCZNA [m]			
						A-IIIIN			
ŁF4	1	φ12	A-IIIIN	11660 (h)	4				466.4
	2	φ6	A-IIIIN	127	425				539.75
	4	φ8	A-IIIIN	11660 (h)	4				466.4
	6	φ10	A-IIIIN	108	425				459
DŁUGOŚĆ RAZEM [m]						539.75			466.4
MASA JEDNOSTKOWA [kg/m]						0.222			0.888
MASA [kg]						119.82			414.16
MASA OGÓŁEM [kg]									1001.41
WYKONAĆ: x 1									1001.41

Uwaga. Wszystkie pręty są wymiarowane w osiach.  
Uwaga. Pręty z indeksem "h" zamawiać w długościach handlowych.  
Podane długości z indeksem "h" są długościami tylko do zliczeń. Proszę nie ciąć tych prętów na wymiar !!

### Poz. ŁF5

Długość łączna elementu [m]: 96.0  
Naddatek na zakłady [%]: 10



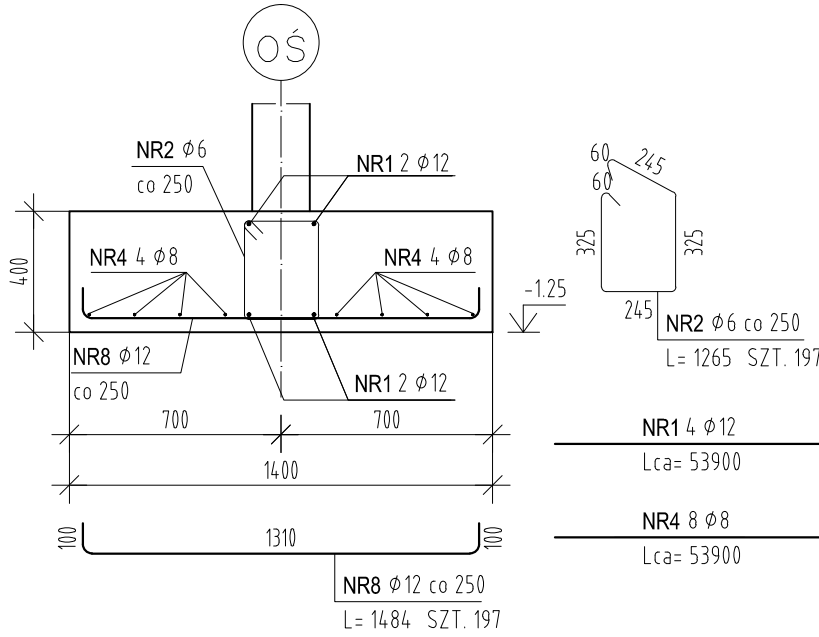
#### ZESTAWIENIE STALI ZBROJENIOWEJ

POZ.	NUMER PRĘTA	Ø [mm]	RODZAJ STALI	DŁUGOŚĆ [cm]	LICZBA SZTUK	DŁUGOŚĆ ŁĄCZNA [m]			
						A-IIIIN			
ŁF5	1	φ12	A-IIIIN	10615 (h)	4				424.6
	2	φ6	A-IIIIN	127	387				491.49
	4	φ8	A-IIIIN	10615 (h)	6				636.9
	7	φ10	A-IIIIN	128	387				495.36
DŁUGOŚĆ RAZEM [m]						491.49			424.6
MASA JEDNOSTKOWA [kg/m]						0.222			0.888
MASA [kg]						109.11			377.04
MASA OGÓŁEM [kg]									1043.37
WYKONAĆ: x 1									1043.37

Uwaga. Wszystkie pręty są wymiarowane w osiach.  
Uwaga. Pręty z indeksem "h" zamawiać w długościach handlowych.  
Podane długości z indeksem "h" są długościami tylko do zliczeń. Proszę nie ciąć tych prętów na wymiar !!

### Poz. ŁF6

Długość łączna elementu [m]: 49.0  
Naddatek na zakłady [%]: 10



#### ZESTAWIENIE STALI ZBROJENIOWEJ

POZ.	NUMER PRĘTA	Ø [mm]	RODZAJ STALI	DŁUGOŚĆ [cm]	LICZBA SZTUK	DŁUGOŚĆ ŁĄCZNA [m]			
						A-IIIIN			
ŁF6	1	φ12	A-IIIIN	5390 (h)	4				215.